



Randonnées dans le Rif Occidental Les Cèdres Géants

Caiat Refuge

Route Chefchaouen – Oued Laou – Km 12 – Tarzout

☎ +212 666288715 +212 671854997

@ info@caiat.com

www.caiat.com

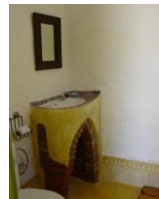
Randonnées dans le Rif Occidental: Les Cèdres Géants



1er jour

Arrivée durant l'après-midi au Refuge "Caiat".
Réception avec un thé à la menthe.
Logement en demi-pension.

Nous nous trouvons ici en plein Parc Naturel de Talassemtane, avec des terrasses panoramiques en face de la falaise unique de Talâat Adrhousse – Caiat, la montagne qui pleure – les anciens habitants disaient que, le miel que les abeilles produisaient dans ses concavités, coulaient sur la falaise durant les mois les plus chauds.



Départ de Caiat à l'aube, nous débiterons l'une des plus belle randonnées du Rif Occidental, et du Nord du Parc de Talassemtane.

Nous profiterons de beaux paysages dont la flore nous surprendra par sa rare diversité, ou, tout aussi important, nous pourrons observer quelques espèces protégées, comme le singe, le sanglier, la perdrix, ou les aigles et vautours qui fréquemment croisent les cieux de cette région.

Pendant cette randonnée, et parce que nous marcherons à une altitude moyenne de 1.000 mètres, nous aurons aussi la possibilité de contempler durant toute cette expédition, les chaînes montagneuses qui nous entourent et avec, parfois comme panorama, la Mer Méditerranée.

Enfin, en ce qui concerne l'aspect socioculturel, mais également intéressant, nous visiterons quelques villages traditionnels et préservés, comme immunisés des défauts du progrès et de la civilisation contemporaine, où la convivialité avec les locaux nous surprendra parfois, par ses attitudes si simples qu'authentiques.



Caiat Refuge

Route Chefchaouen – Oued Laou – Km 12 – Tarzout

+212 66288715 +212 671854997

@ info@caiat.com

www.caiat.com



Randonnées dans le Rif Occidental: Les Cèdres Géants

2ème jour



Village de Ifahsa



Vue de Talâat Adrhousse



Village de Tamtile



Vue de la gorge de Ifahsa



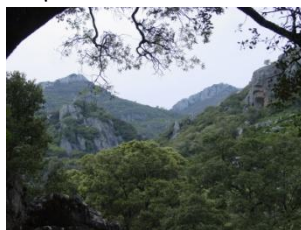
Le chemin de Chihmed



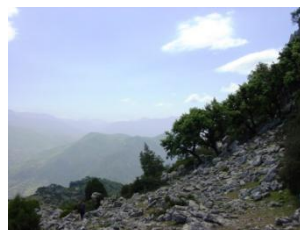
Les passionnés de la nature...



Campement de Chihmed



Vue des couches de Kelti



Vue de Jbel Tazaout



Bétaills à Ifahsa

Caiat / Ifahsa / Tamtile (1er niveau) / Chihmed (2ème niveau)

1h30m + 3h30m parcours.

Dénivelé: +/- 1300 m

Niveau de difficulté: moyen/sportif, avec près de 3h de montée prononcée.

Mules pour transport de l'équipement (cuisine, matelas, sacs de couchage et tentes).

Durant le parcours vous pourrez contempler, les montagnes qui entourent Chefchaouen au Sud Ouest, le fleuve Oued El Kebir avec sa forme de serpent, à côté le village typique de Ifahsa, la plage fluviale de Ibouharen, où vous pourrez faire une pause pour un thé et profiter de la convivialité avec les habitants de Tamtile, une éventuelle visite d'un atelier artisanal qui fabrique des chapeaux et des couffins en paille de "doum", au Sud Est la gorge de Oued Farda, le Jbel Tazaout, et au Nord Est la côte Méditerranéenne de Oued Laou.

Campement à Chihmed près d'une source permanente d'eau, où broutent des bovins en liberté durant les 6 mois les plus chauds de l'année. Visite de quelques points panoramiques près du campement. Repas, convivialité et repos



Caiat Refuge

Route Chefchaouen – Oued Laou – Km 12 – Tarzout

+212 666288715 +212 671854997

@ info@caiat.com

www.caiat.com

Randonnées dans le Rif Occidental: Les Cèdres Géants



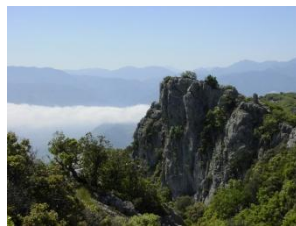
Bovins en liberté - Ghaiati



Chênes à Sidi Ghaiati



Escalade à Sidi Nohe



Habitat de singes - Zroubbaz



Fleurs rares de haute montagne



Cèdres géants à Ain Rchich



3ème jour



Chihmed / Cèdres Géants (3ème niveau) / Chihmed
2h30m pour la montée de 3ème niveau + 4h de
permanence au 3ème niveau + 2h30m parcours pour
la descente au campement.

Dénivelé: +/- 700 + 700m

Niveau de difficulté: moyen / sportif

Parcours: Chihmed – Sidi Ghaiati – Sidi Nohe –
Zroubbaz - Ain Rchich – Forêt de cèdres géants –
sûrement les plus anciens et corpulents du Nord de
l'Afrique, sur une durée de plus ou moins 4h de
marche jusqu'au sommet de Jamaâ Miyate (1808 m).

Pendant le chemin, la diversité de la faune et de la
flore de Haute Montagne est surprenante, vous
pourrez observer des familles de singes qui se logent
dans les fentes et grottes des falaises, écouter les
chants des oiseaux rares qui vivent dans cet imposant
sanctuaire, et constater l'existence d'une rare richesse
de végétation sauvage avec d'intéressantes vertus
thérapeutiques et aromatiques.

Vue panoramique et pique-nique au balcon où se
situent les cèdres géants du col d'Akenyar (1660 m).
Ici le paysage est encore plus large: vous pouvez
observer quelques détails de la découpe de la Mer
Méditerranée à l'est du Détroit de Gibraltar, la gorge
de El Krar d'où l'on peut voir les villages de Majjo et
Hellaba, et non moins beau, la chaîne montagneuse
de l'extrême Rif Occidental, Moulay Abdesslam, Jbel
Tazaout, Tissouka, Lakraa, Talassamtane, jusqu'à la
montagne de Tizirane près de Bab Berred.

Descente au campement à Chihmed, savourer un
repas en pleine nature, convivialité et repos.

N'oubliez pas :

Chaussures de montagne avec semelle dure,
chapeau, lunettes de soleil, un t-shirt
supplémentaire, un imperméable léger, assurance

Et pourquoi pas ?
Jumelles, appareil photo, petite lanterne.



Caiat Refuge

Route Chefchaouen – Oued Laou – Km 12 – Tarzout

+212 666288715 +212 671854997

@ info@caiat.com

www.caiat.com

Randonnées dans le Rif Occidental: Les Cèdres Géants



Caiat Refuge

Route Chefchaouen – Oued Laou – Km 12 – Tarzout
+212 666288715 +212 671854997
@ info@caiat.com

4^{ème} jour



Cihmed / Imlil / Ifahsa / Caiat

4h30 de parcours

Niveau de difficulté: moyen/sportif

Descente par Caiat en passant par le village de Imlil et en profitant du panorama de la gorge Ifrane de Ifahsa.

Arrivée à l'auberge avec logement en demi-pension.

Reste de la journée libre.

Départ le jour suivant, après le petit déjeuner et quelques photos de groupe pour la galerie Caiat.



Minimum de participants: 4 personnes

Ce programme inclut:

2 mules pour le transport de l'équipement.

2 guides de montagne.

Tentes de type "Iglo" 2 personnes, matelas et sacs de couchage.

Trousse de premiers secours.

Repas au campement et en montagne, thé à la menthe, eau, fruits, biscuits, snacks, pain, oeufs et du beurre fait maison.

Demi-pension à l'arrivée et au retour à l'auberge.

Convivialité et thé avec les habitants des villages.

Non inclus:

Assurance

Transport à l'arrivée et au départ de l'hôtel

Néanmoins, nous offrons un service de sous-traitance de transport touristique avec une capacité de 10 personnes, à partir de Ceuta ou Tanger, nécessitant de réservation anticipée, et contre un supplément monétaire.

Pour plus d'informations, contactez-nous !